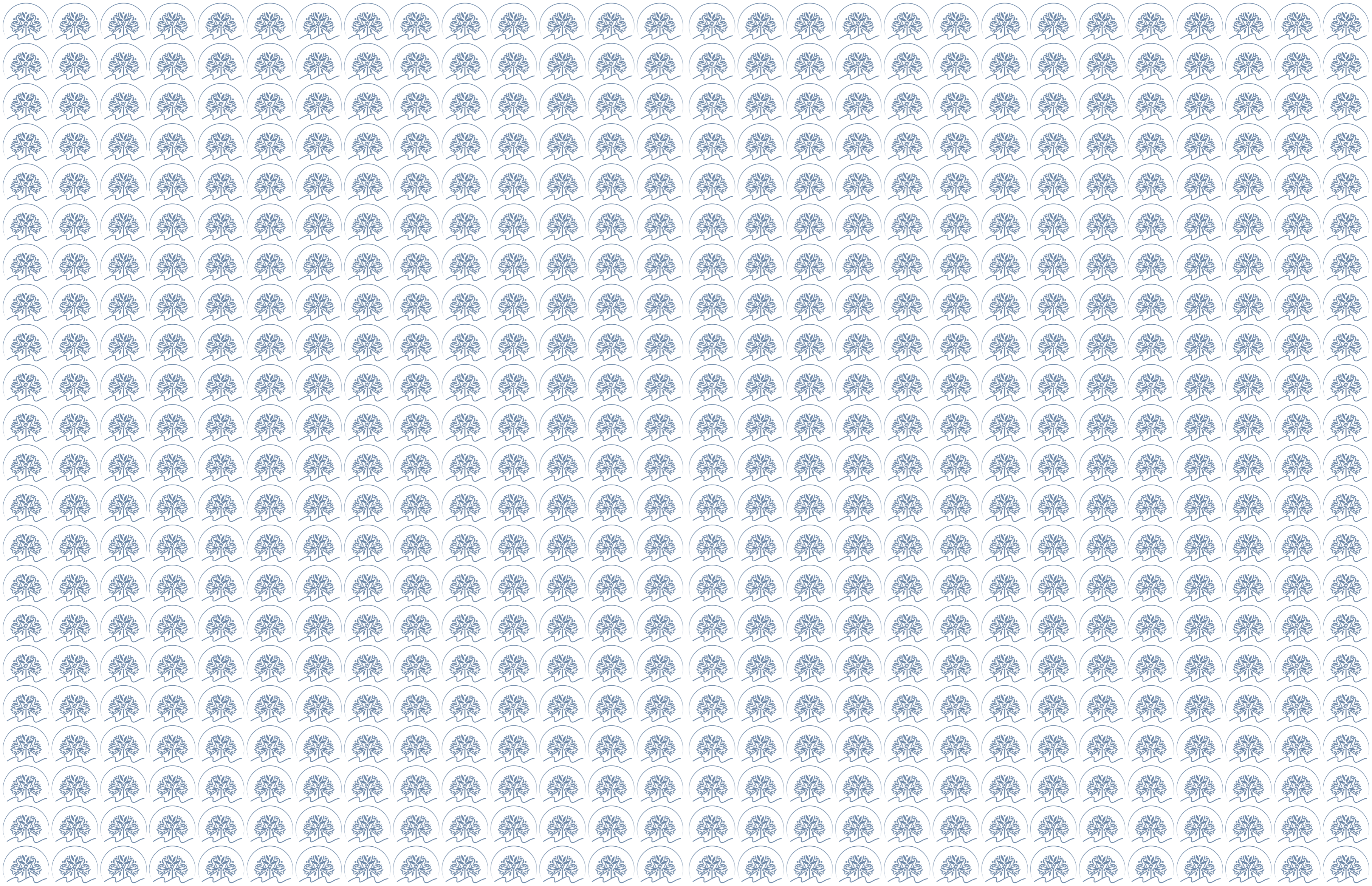


HAYAT
BODRUM'DA
ÖZEL



mesa BODRUM

DEMİRBÜKÜ
VİLLA | REZİDANS





HAYAT

HAYAT
YEŞİL
FARKLI

BODRUM'DA

ÖZEL

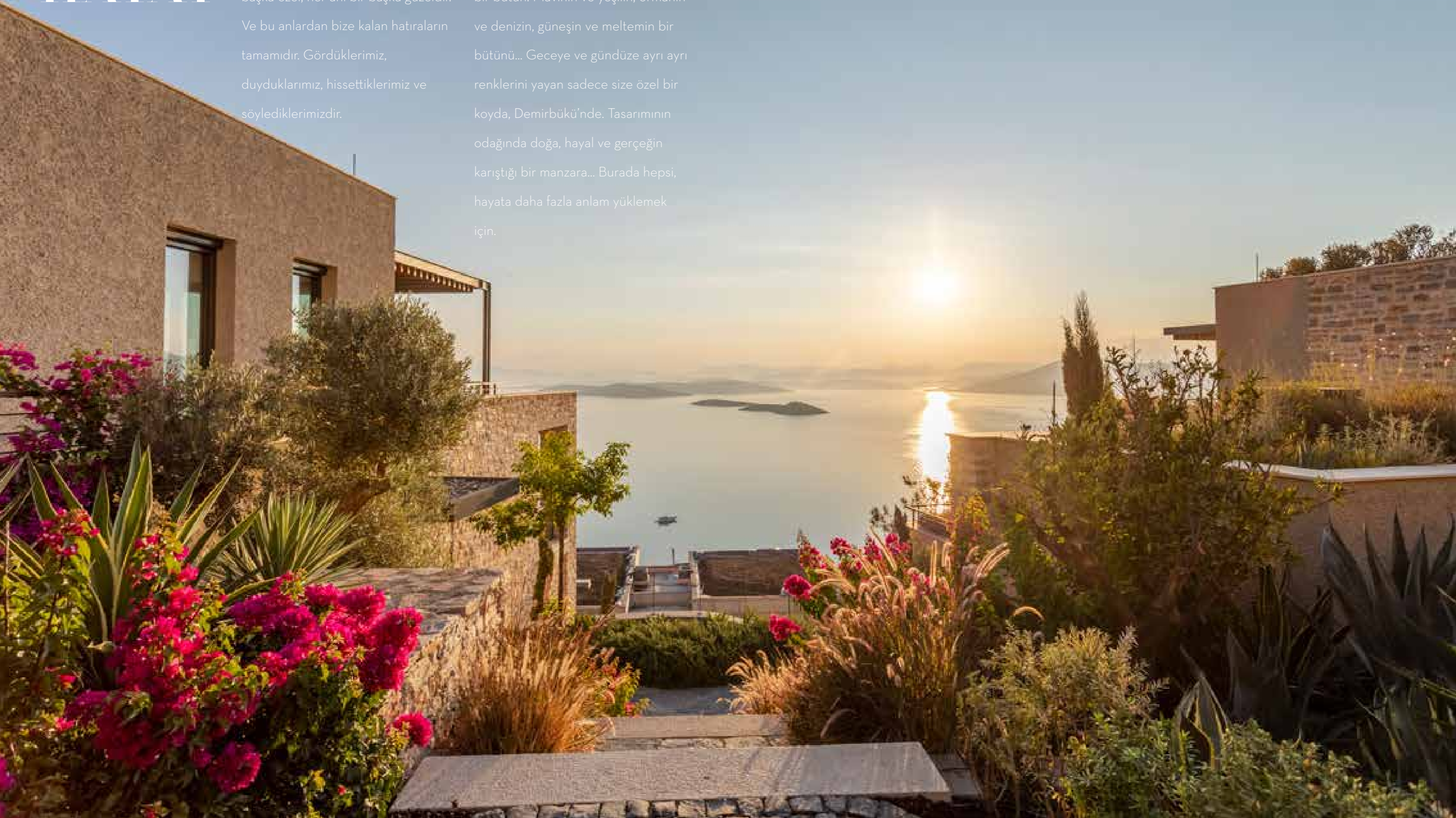
BODRUM
KOY
DENİZ
SOSYAL OLANAKLAR
SAHİL TESİSLERİ

BUTİK OTEL
AYRICALIKLAR

HAYAT

Hayat, bize verilen şanstır. Her anı başka özel, her anı bir başka güzeldir. Ve bu anlardan bize kalan hatıraların tamamıdır. Gördüklerimiz, duyduklarımız, hissettiklerimiz ve söylediklerimizdir.

Mesa Bodrum Demirbükü'nde hayat, bir bütün. Mavinin ve yeşilin, ormanın ve denizin, güneşin ve meltemin bir bütünü... Geceye ve gündüze ayrı ayrı renklerini yayan sadece size özel bir koyda, Demirbükü'nde. Tasarımının odağında doğa, hayal ve gerçeğin karıştığı bir manzara... Burada hepsi, hayata daha fazla anlam yüklemek için.





MİLAS-BODRUM
HAVAALANI
35 dk

CENNET KOYU
5 dk

GÖLTÜRKBÜKÜ
10 dk

GÜNDOĞAN
15 dk

YALIKAVAK
20 dk

Palmarina
Bodrum

GÜMÜŞLÜK
30 dk

Turgutreis
Marina
35 dk

DEMİRBÜKÜ

TORBA KAVŞAĞI
3 dk

TED Bodrum Koleji

Acıbadem
Hastanesi

BODRUM
MERKEZ
10 dk

Bodrum Özel
Marmara Koleji

Bodrum Bahçeşehir Koleji

Özel Bodrum
TAKEV Anadolu Lisesi

Milta
Bodrum
Marina
10 dk

KALIMNOS

KOS



YEŞİL

Mesa Bodrum Demirbükü, cennet gibi bir yerde; doğal varlıkları korunmuş olduğu için yarımadaadaki en bakir noktalardan birinde bulunuyor. Projenin eşsiz atmosferinin sırrı, doğayla olan kusursuz uyumu... Yeşilin tüm tonlarını kucaklayan bakir tabiatı sayesinde sizi şehrin rutininden koparıp, hep hayalini kurduğunuz dingin yaşamla tanıştırıyor.

Projenin, toplam 200.000 m²'lik ormanlık alanında bulunan kızılçam, zeytin, keçiboynuzu gibi ağaçlar her nefeste yenilenmenizi sağlıyor. Bu yeşilliklerin içerisindeki 2,5 km uzunluğundaki koşu ve yürüyüş parkuru, günlük yürüyüşlerinizi tabiatın kalbinde gerçekleştirmenize imkan tanıyor.





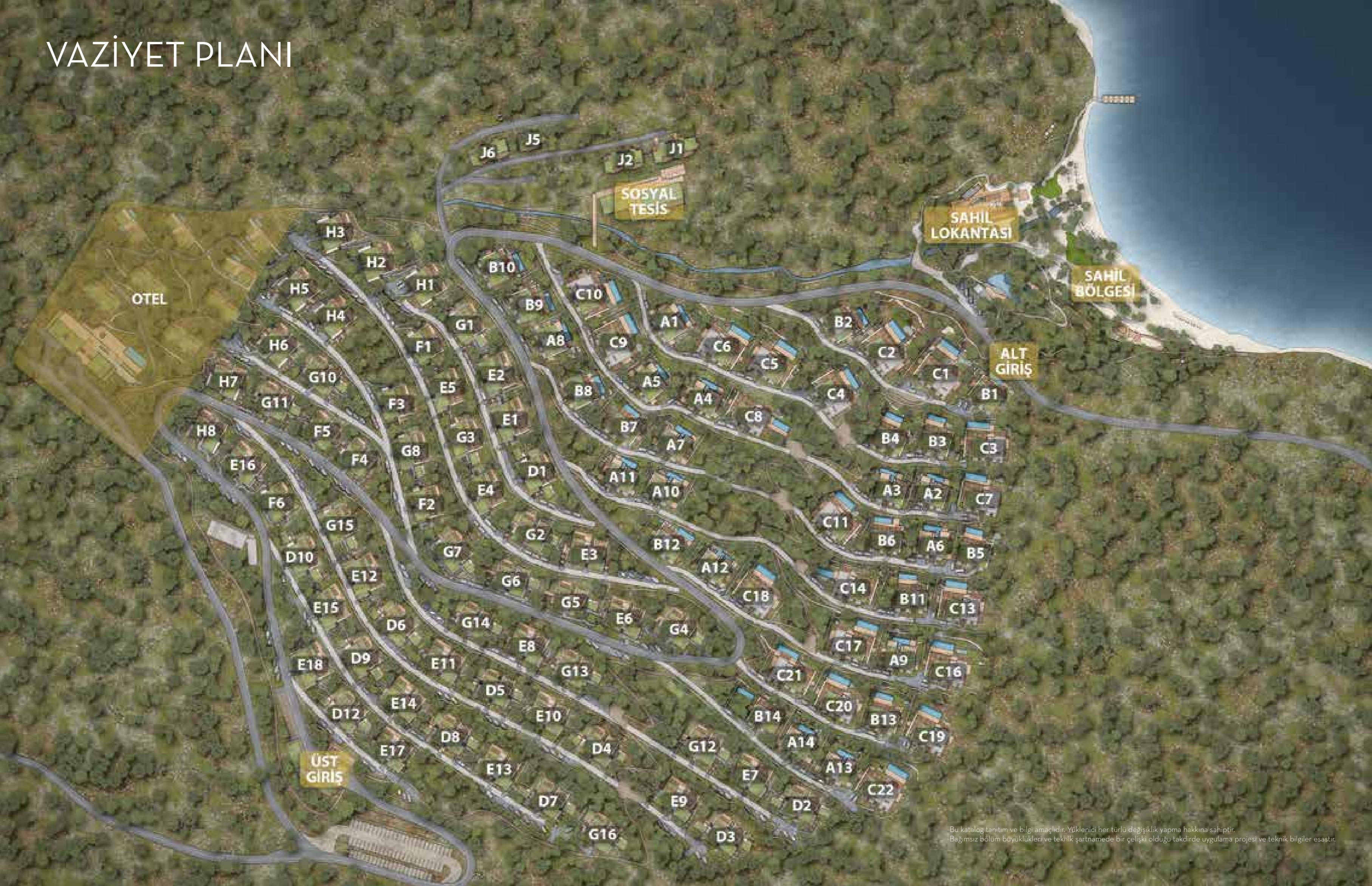
FARKLI

Her projesi ile hayata değer katan Mesa, Demirbükü koyu'nun doğal güzelliklerini koruyarak sıradanlığın karşısında durdu ve yeniden heyecanlanmamızı sağladı. Üstelik Bodrum'un yeni heyecanı olmayı da şimdiden başardı.

Bu eşsiz yaşam alanı, yurt içinde ve yurt dışında birçok ödül kazanmış Erginoğlu & Çalışlar Mimarlık'ın imzasını taşıyor. Her projeyi kendi bağlamı içinde ele alan ve o bağlama değer katacak yenilikçi mimari çözümler geliştiren Erginoğlu & Çalışlar, Bodrum'un en özel koyuna layık bir proje konsepti geliştirdi. Bu konseptin özünde alçak gönüllülikle doğal koşullara hürmet etmek, doğanın önünde saygıyla eğilmek var. Görünmez, duyulmaz, hissedilmez olarak tanımlayabileceğimiz mimari "non-invazif" felsefesinin en başarılı örneklerinden.

Birbirinden eşsiz tasarımlarının yanı sıra her detayında konforu ön planda tutan ve Güllük Koyu'ndan karşıdaki adacıklara uzanan farklı manzaraya sahip 48 villadan ve 196 rezidanstan oluşan Mesa Bodrum Demirbükü; 7/24 sunduğu ayrıcalıklı hizmetleri, etrafındaki ormanla bütünlüğü, ılıman iklimi ve eşsiz olanaklarıyla yılın her mevsiminde keyifle yaşanacak bir ortam sunuyor.

VAZİYET PLANI



Bu katalog tanıtım ve bilgi amaçlıdır. Yüklenici her türlü değişiklik yapma hakkına sahiptir. Bağımsız bölüm büyüklükleri ve teknik şartnamede bir çelişki olduğu takdirde uygulama projesi ve teknik bilgiler esaslıdır.

Değişen metrekare ve özelliklerde tasarlanan 3 farklı villa tipi; eğim, manzara ve sık ağaç bölgelerine göre konumlandırıldılar.

Size ferah bir yaşam alanı ve bahçe keyfi vadeden bu villalar hem kış hem de yaz kullanımına uygundur. Güneş kontrolü, pergolalar ve kırıcılarla sağlandığı için tüm villalar dört mevsim boyunca yeterli düzeyde ışık alıyor ve her birinde soğuk havalarda içinizi ısıtacak yerden ısıtma özelliği bulunuyor.

48 adet villanın tümünde, deniz manzarasının tadını sadece size ait bir havuzda çıkarma ayrıcalığı da sunuluyor. Manzara demişken, cam ağırlıklı tasarlanan ön cepheler nefes kesici koyun maviliğini villanızın içerisine kadar taşıyor. Özel bir zevkin eseri olduğunu ilk görüşte belli eden iç tasarımı, yüksek tavanları ve yenilikçi mimarisi ile villanız, unutulmaz anlara ev sahipliği yapmak için sizi bekliyor.

villa







Mesa Bodrum Demirbükü'nde yer alan 6 farklı rezidans ünitesi, lüksten vazgeçmeden hayatı daha kompakt yaşamayı sevenler için düşünüldü. Farklı metrekare seçenekleri olan toplam 196 rezidans; özel girişleri, geniş terasları, estetiği işlevsellikle bütünleştiren iç mimarisi, müstakil villa hissi veren tasarımı ve her birini çevreleyen sonsuz yeşiliyle bambaşka bir hayatın müjdecisi.

Siz sadece sahilin, denizin, yeşilin, kısacası sevdiklerinizle eşsiz bir atmosferin tadını çıkarın diye, 24 saat ulaşabileceğiniz Concierge'den günlük Housekeeping hizmetine kadar yaşamınızı kolaylaştıran ayrıcalıklar Mesa Bodrum Demirbükü'nde.

rezidans







BODRUM'DA

Ege için "Gökyüzünün altındaki en güzel yeryüzü" derler. Tek başına bu söz bile, bölgedeki güzelliklerin hayalini kurmaya yeter. Eşsiz manzarası, mis gibi deniz kokusu, leziz yemekleri ve hafifçe esen rüzgarın sesi aklımıza düştüğünde, tüm duyularımızla Ege'yi özlediğimizi anımsarız.

Bir de aşkımız vardır Ege'de; Bodrum. Daha vedalaşmadan, bir sonraki görüşmemizi planladığımız aşkımız...

Mesa Bodrum Demirbükü de Bodrum aşkı ile doğdu. İçinde yer aldığı koy ve orman ile bir bütünlük oluşturacak şekilde tasarlandı. Doğaya saygı ilk öncelikti; önce tüm ağaçlar koruma altına alındı. Tüm yapıların ağaçların arasında kaybolması planlandı.

Böylece Bodrum, tüm doğal güzelliğiyle Mesa Bodrum Demirbükü'nü kucakladı.

En güzeli de 12 ay yaşam sunan konseptiyle, Bodrum ile vedalaşmaya artık gerek kalmadı...

KOY

Demirbükü, Bodrum Yarımadası'nın eşsiz denizi ve bakir koyları arasından el değmemiş güzelliği ve ilham verici atmosferi neticesinde özel olarak seçildi.

Doğanın kusursuzluğunu görebileceğiniz Cennet Koyu'na komşu konumdaki 19 dönümlük sahil; estetik peyzajı, gün boyu güneşlenebileceğiniz alanları ve lezzetli atıştırmalıklarla unutulmaz kokteyllerin tadını çıkarabileceğiniz

Beach Bar'ı ile sakinlerini cezbetmeyi başarıyor.

Sadece proje sakinlerine özel sahili bulunan Mesa Bodrum Demirbükü, Bodrum'un en nadide projesi.

Sahilin kuzey bandında yatların geçici olarak yanaşabilmesi için bir de iskelesi bulunuyor.



Evinize denizden gelin

Evinizden elinizi uzatsanız
dokunabileceğiniz deniz...
Durur, düşünürsünüz. İyi ki gelmişim.
Mesa Bodrum Demirbükü'nde
"İyi ki gelmişim"lerinize, "İyi ki denizden
gelmişim"i de ekleyeceksiniz.
Çünkü yelkenleri açıp, rüzgarı ve güneşi
ruhunuza işleyerek evinize gelmenin
ayrıcalıklı keyfini burada yaşayacaksınız.
Eğer marina ihtiyacı duyarsanız,
Bodrum'un en büyük marinaları sadece
birkaç deniz mili uzağınızda.

Üstelik koyda 7/24 hizmete hazır
mürettebatıyla, Mesa Bodrum
Demirbükü sakinlerine özel yatı istediğiniz
zaman kiralayabilir; çevre koylara gidebilir,
keşif turları planlayabilirsiniz. Bu ayrıcalığın
size ait olmasını isterseniz,
deneyimlediğiniz bu yata Mesa'lılara özel
opsiyonlarla sahip olabilirsiniz.

**Yalıkavak
Marina**



6

deniz mili

**Turgutreis
Marina**



7

deniz mili

**Palmarina
Bodrum**



9

deniz mili

SOSYAL OLANAKLAR

- 2 Adet Açık Yüzme Havuzu
- Çocuk Oyun Alanları
- Spor Salonu
- SPA
- Restoran
- Yürüyüş ve Koşu Parkurları



SAHİL TESİSLERİ

Bu nadide yaşam alanında çeşitli organizasyonlara ve aktivitelere ev sahipliği yapacak sahil tesisleri bulunuyor.

Tamamı özel olarak dizayn edilen, deniz manzaralı ve açık havuzlu alandaki SPA'da egzotik masajlar yaptırabilir, teras barda serinletici içeceklerinizi yudumlayabilir ve spor salonunda Personal Trainer eşliğinde spor yapabilirsiniz.

Sahile indiğinizde sizi, geniş terasında göz alıcı bir manzara eşliğinde Akdeniz yemeklerinin servis edildiği bir restoran bekliyor olacak.



AYRICALIKLAR



Ağaç evler ve
oyun parkları



Doğanın kalbinden
sofranıza

Ev rahatlığını
butik otele
taşıdık



İster kara
ister deniz yolu
ile ulaşım



Profesyonel
“event”
hizmeti ve misafir
ağırlama paketleri



En çok beğeniyi
sizin fotoğraflarınız
alacak



Kişisel
asistan hizmeti



Benzersiz
ayrICALIKLAR
hayatınızın içinde



kat
planları



A Tipi Villa

5+1 A (Villa)

Kapalı Net Alanı 272.40 m²

Toplam Net Alanı 425.90 m²

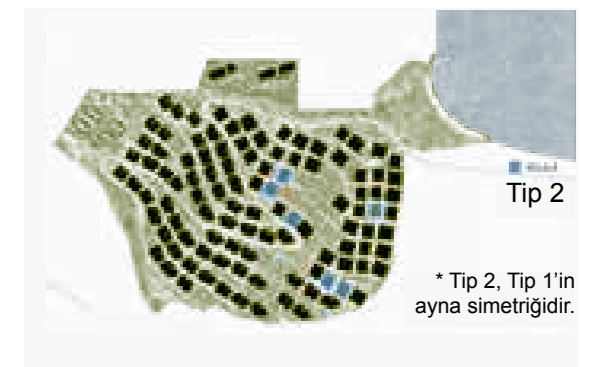
Brüt Alanı 500.40 m²



Zemin Kat Planı



Bahçe Kat Planı



B Tipi Villa

5+1 B (Villa)

Kapalı Net Alanı 310.65 m²

Toplam Net Alanı 414.65 m²

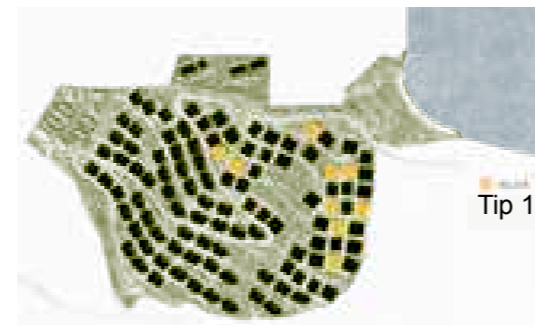
Brüt Alanı 505.90 m²



Zemin Kat Planı



Bahçe Kat Planı



Tip 1



Tip 2

* Tip 2, Tip 1'in ayna simetrigidir.

C Tipi Villa

6+1 C (Villa)

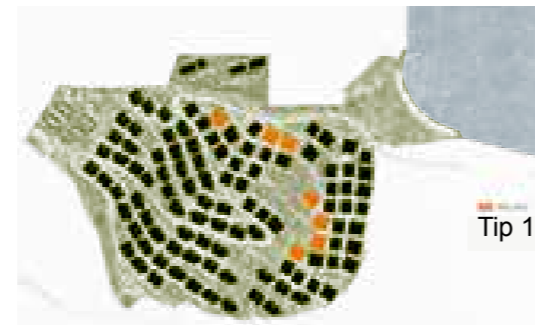
Kapalı Net Alanı 393.60 m²

Toplam Net Alanı 579.30 m²

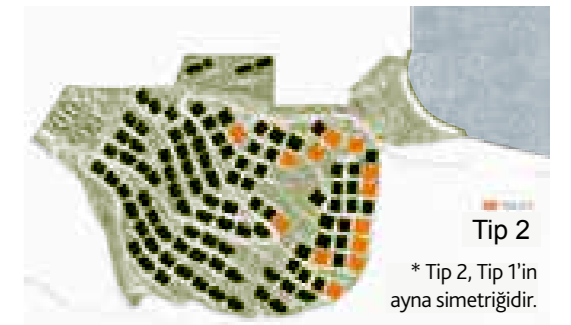
Brüt Alanı 715.30 m²



Zemin Kat Planı



Bahçe Kat Planı

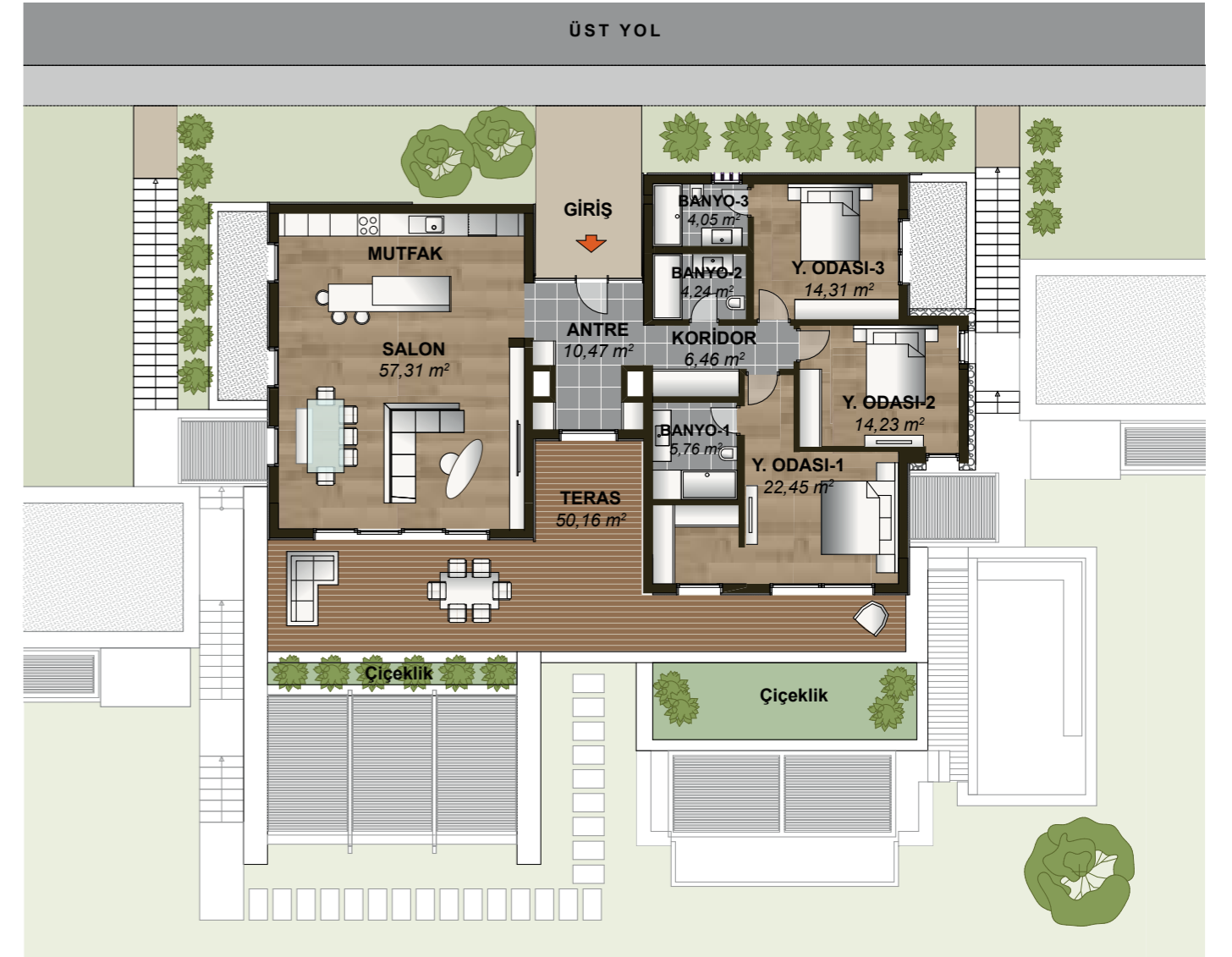


Tip 2
* Tip 2, Tip 1'in
ayna simetridir.

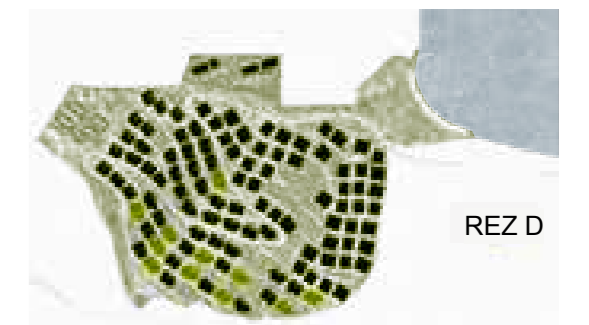
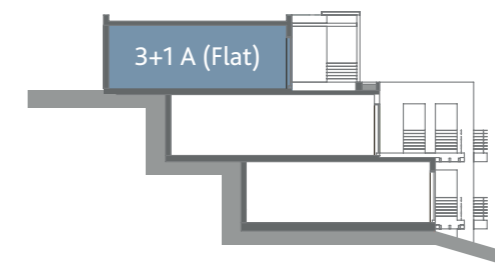
D Tipi Rezidans

3+1 A (Flat)

Kapalı Net Alanı	139.30 m ²
Toplam Net Alanı	189.40 m ²
Brüt Alanı	236.50 m ²



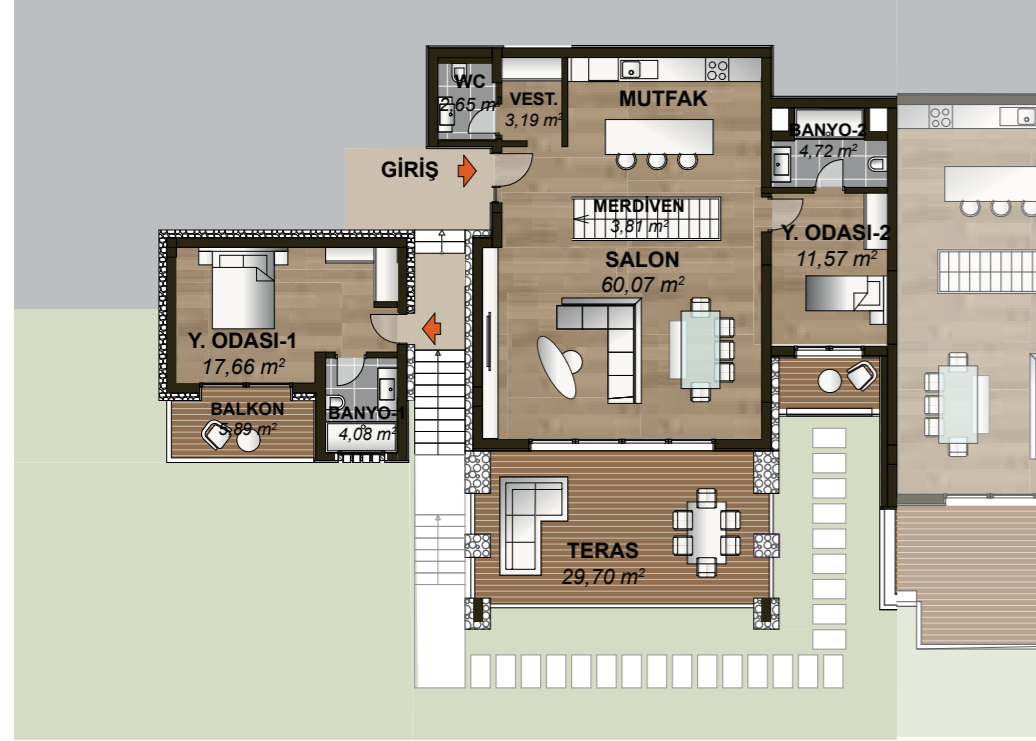
1.Kat Planı



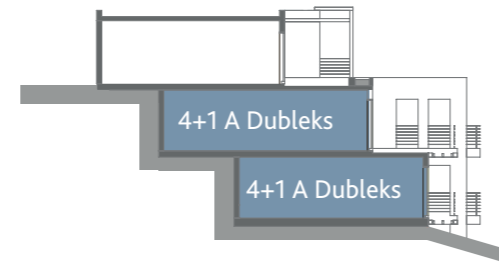
D Tipi Rezidans

4+1 A (Dubleks)

Kapalı Net Alanı 163.70 m²
Toplam Net Alanı 213.45 m²
Brüt Alanı 267.50 m²

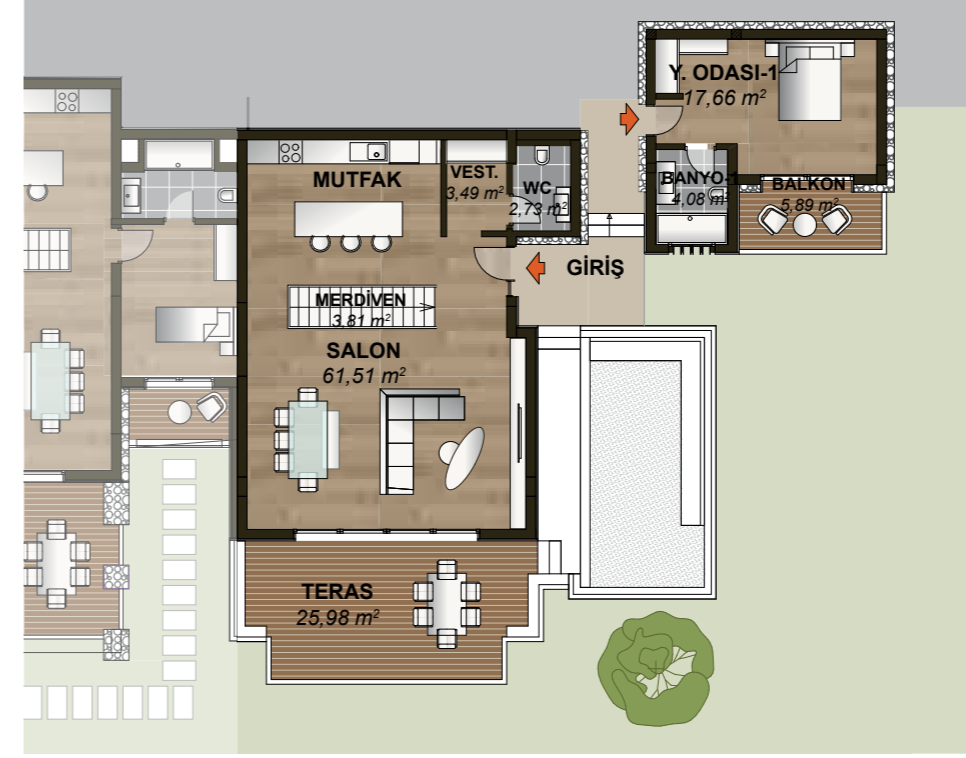


Zemin Kat Planı

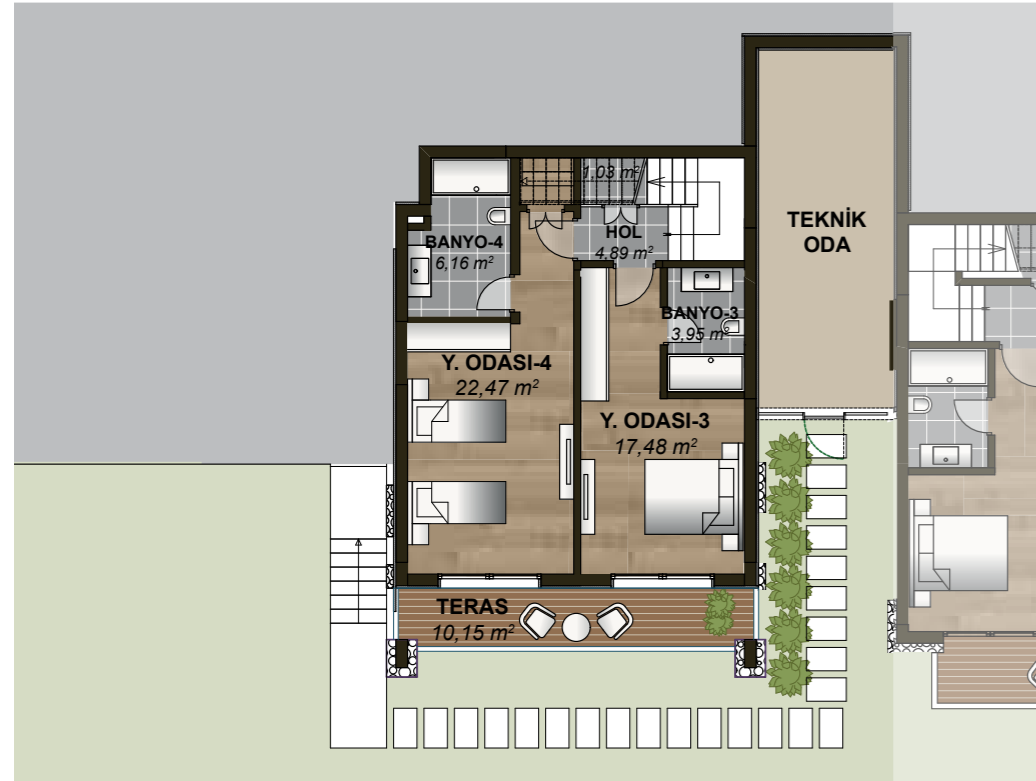
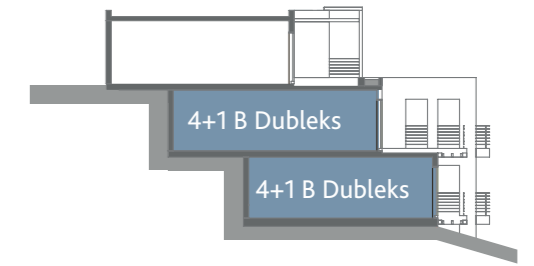


4+1 B (Dubleks)

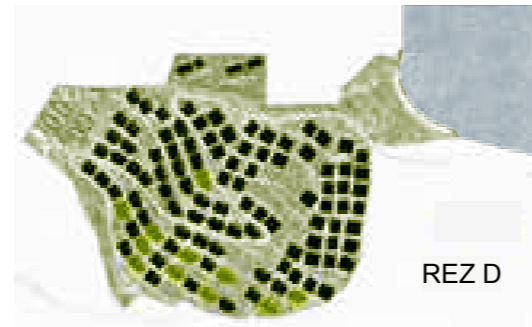
Kapalı Net Alanı 173.70 m²
Toplam Net Alanı 213.45 m²
Brüt Alanı 267.50 m²



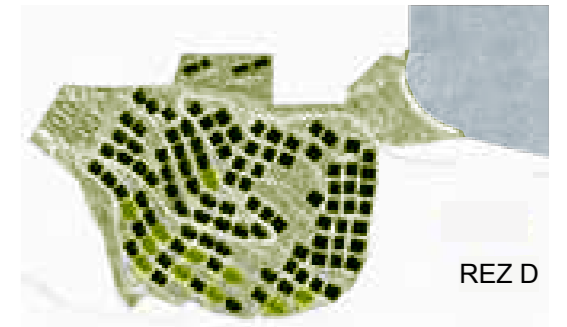
Zemin Kat Planı



Bahçe Kat Planı



Bahçe Kat Planı



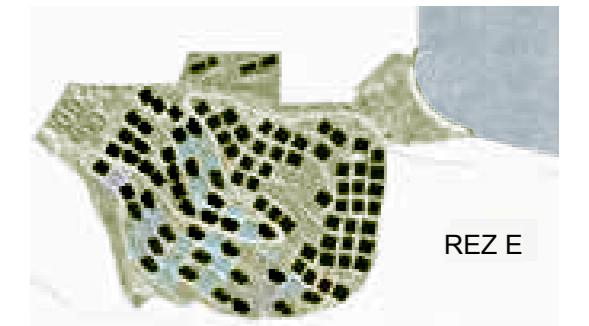
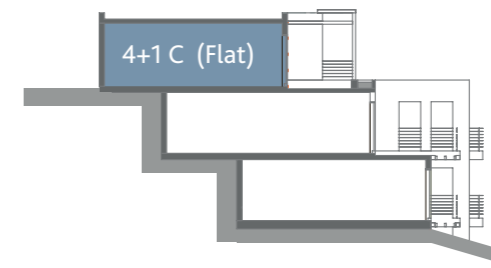
E Tipi Rezidans

4+1 C (Flat)

Kapalı Net Alanı	158.55 m ²
Toplam Net Alanı	208.45 m ²
Brüt Alanı	260.20 m ²



1. Kat Planı



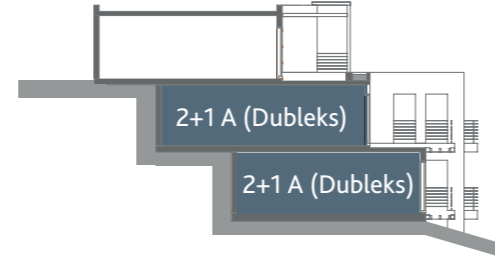
E Tipi Rezidans

2+1 A (Dubleks)

Kapalı Net Alanı 119.55 m²
Toplam Net Alanı 160.40 m²
Brüt Alanı 194.50 m²



Zemin Kat Planı

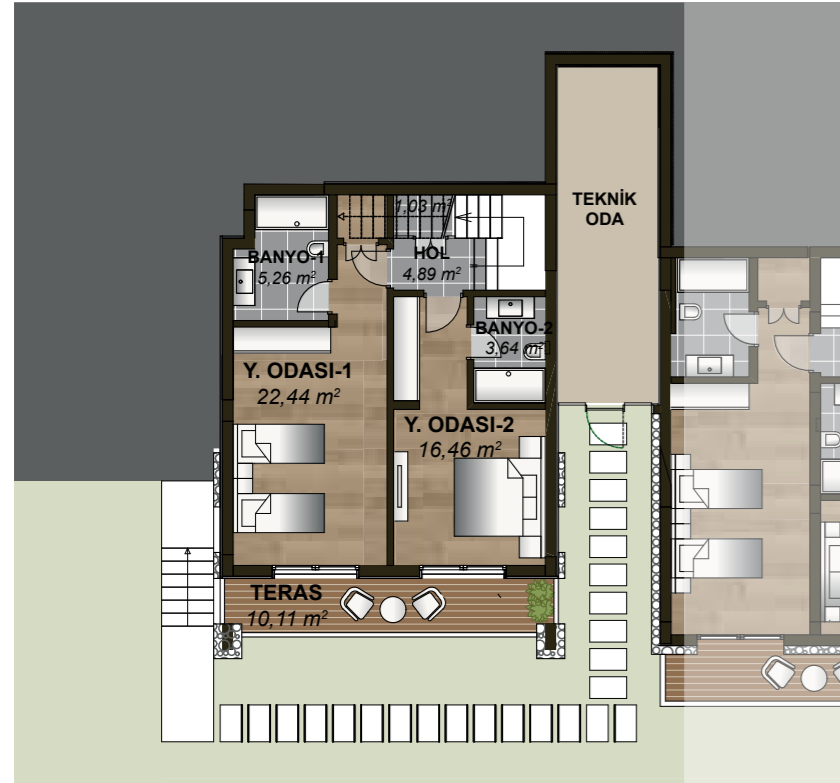
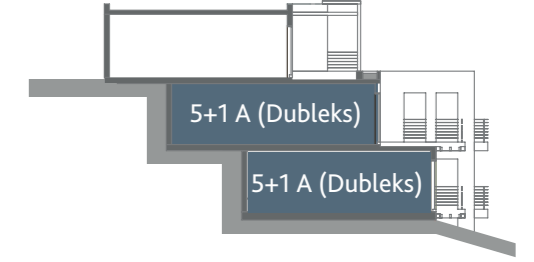


5+1 A (Dubleks)

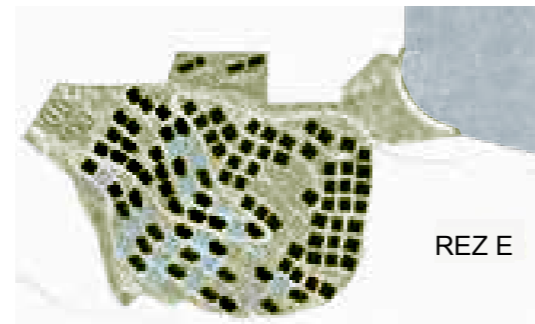
Kapalı Net Alanı 200.75 m²
Toplam Net Alanı 261.85 m²
Brüt Alanı 314.30 m²



Zemin Kat Planı



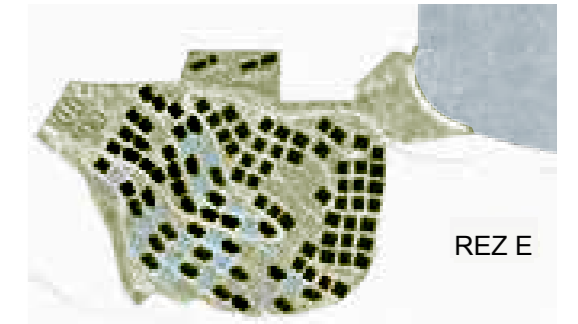
Bahçe Kat Planı



REZ E



Bahçe Kat Planı



REZ E

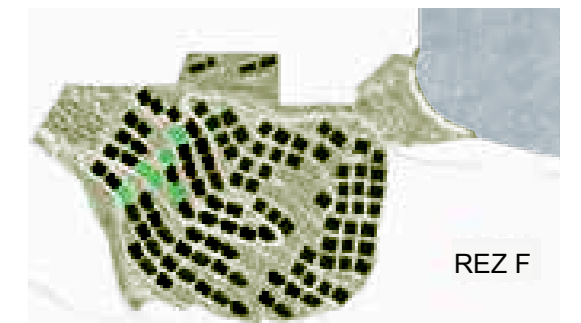
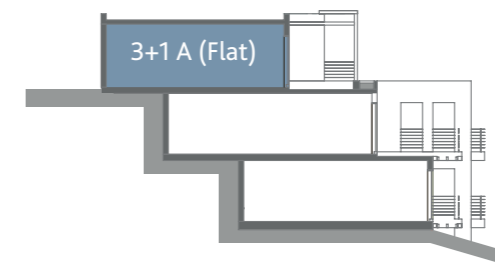
F Tipi Rezidans

3+1 A (Flat)

Kapalı Net Alanı	139.70 m ²
Toplam Net Alanı	186.90 m ²
Brüt Alanı	227.50 m ²



1.Kat Planı



REZ F

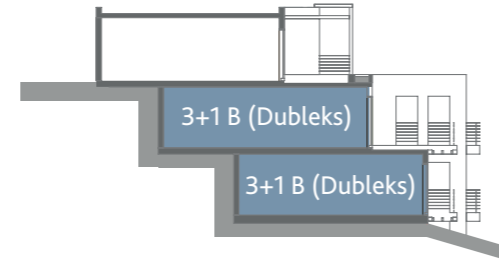
F Tipi Rezidans

3+1 B (Dubleks)

Kapalı Net Alanı 133.70 m²
Toplam Net Alanı 175.80 m²
Brüt Alanı 221.10 m²

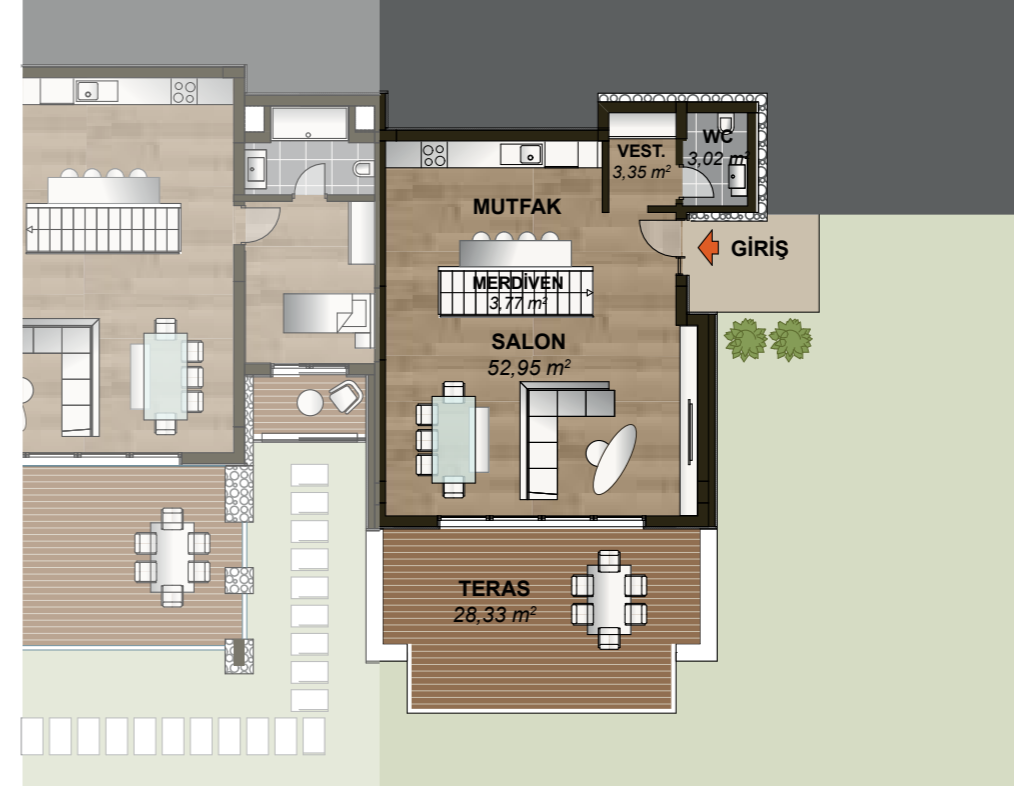


Zemin Kat Planı

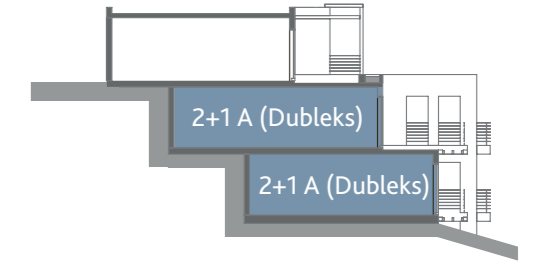


2+1 A (Dubleks)

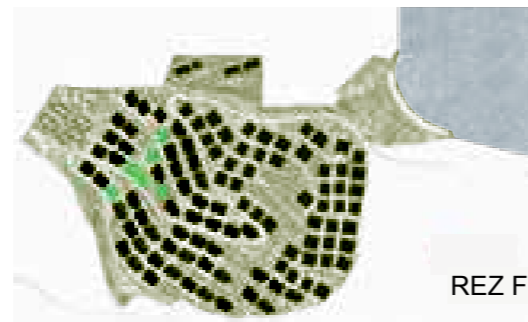
Kapalı Net Alanı 117.85 m²
Toplam Net Alanı 153.60 m²
Brüt Alanı 193.40 m²



Zemin Kat Planı



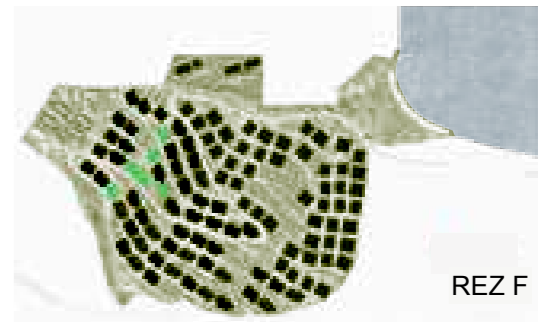
Bahçe Kat Planı



REZ F



Bahçe Kat Planı

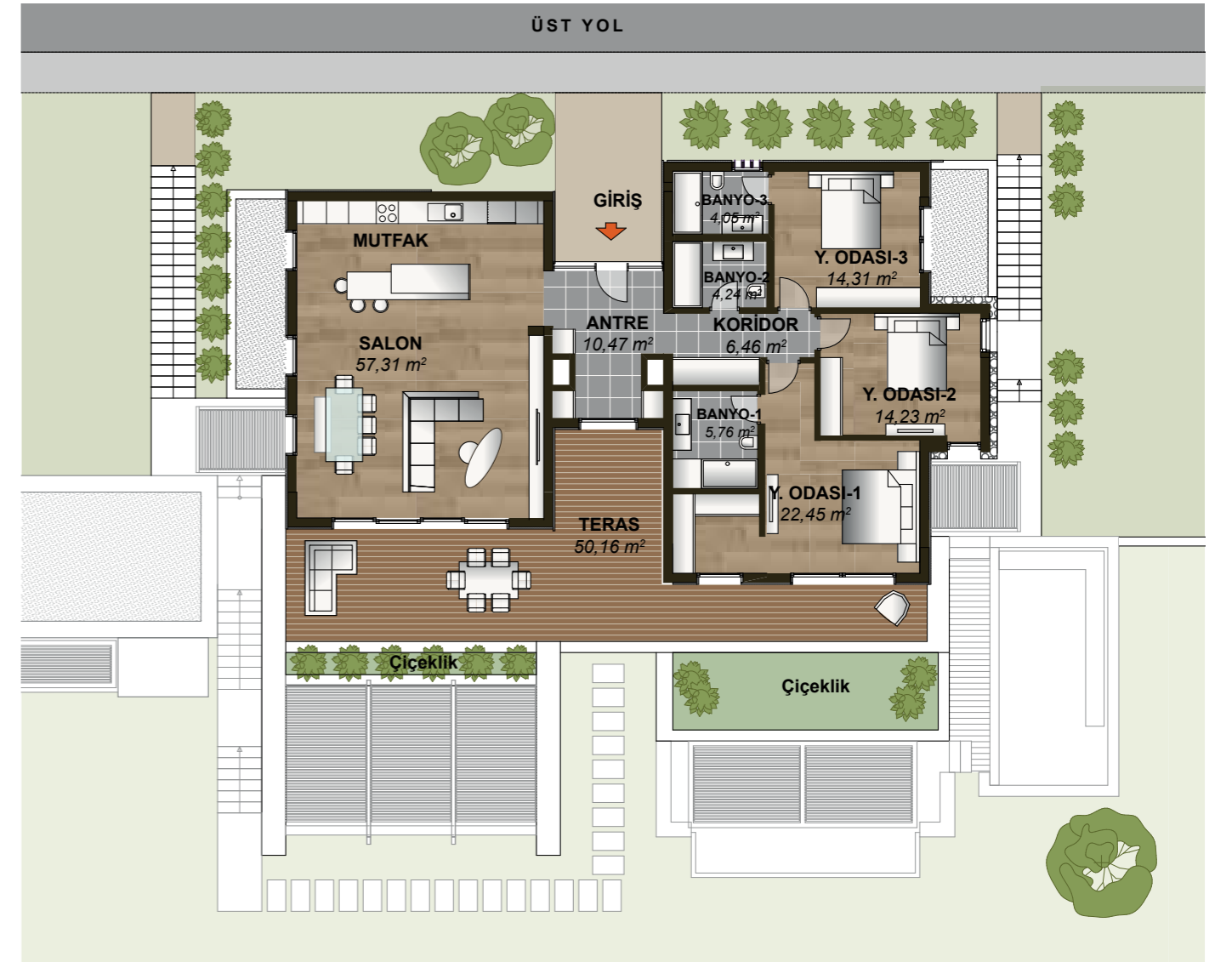


REZ F

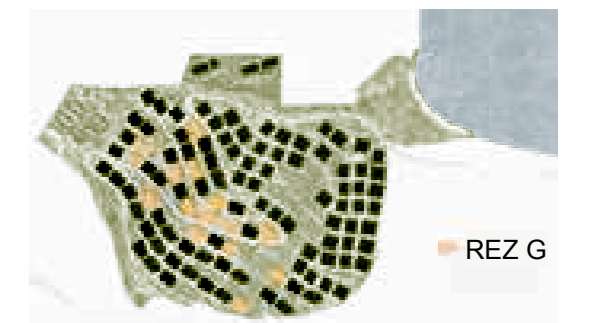
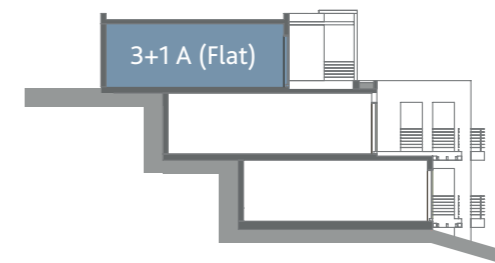
G Tipi Rezidans

3+1 A (Flat)

Kapalı Net Alanı	139.30 m ²
Toplam Net Alanı	189.40 m ²
Brüt Alanı	236.70 m ²



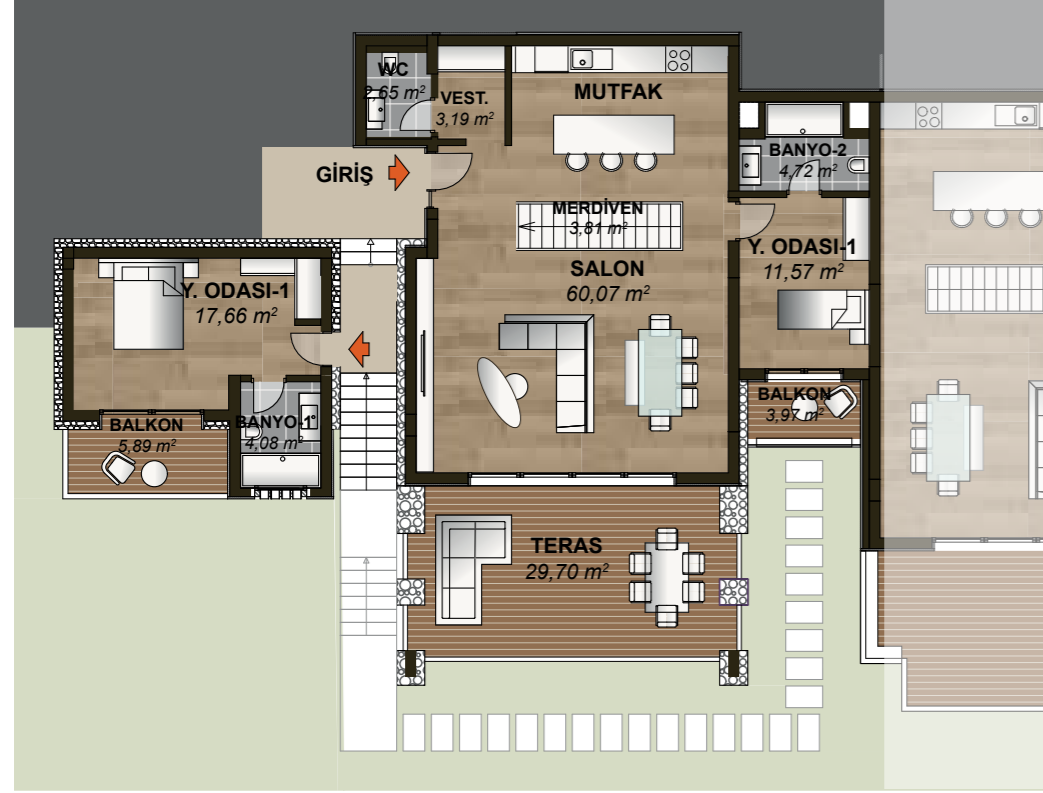
1.Kat Planı



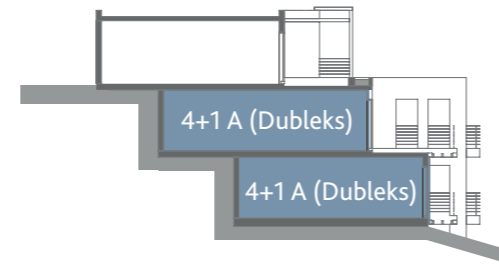
G Tipi Rezidans

4+1 A (Dubleks)

Kapalı Net Alanı 163.70 m²
Toplam Net Alanı 213.45 m²
Brüt Alanı 266.60 m²



Zemin Kat Planı

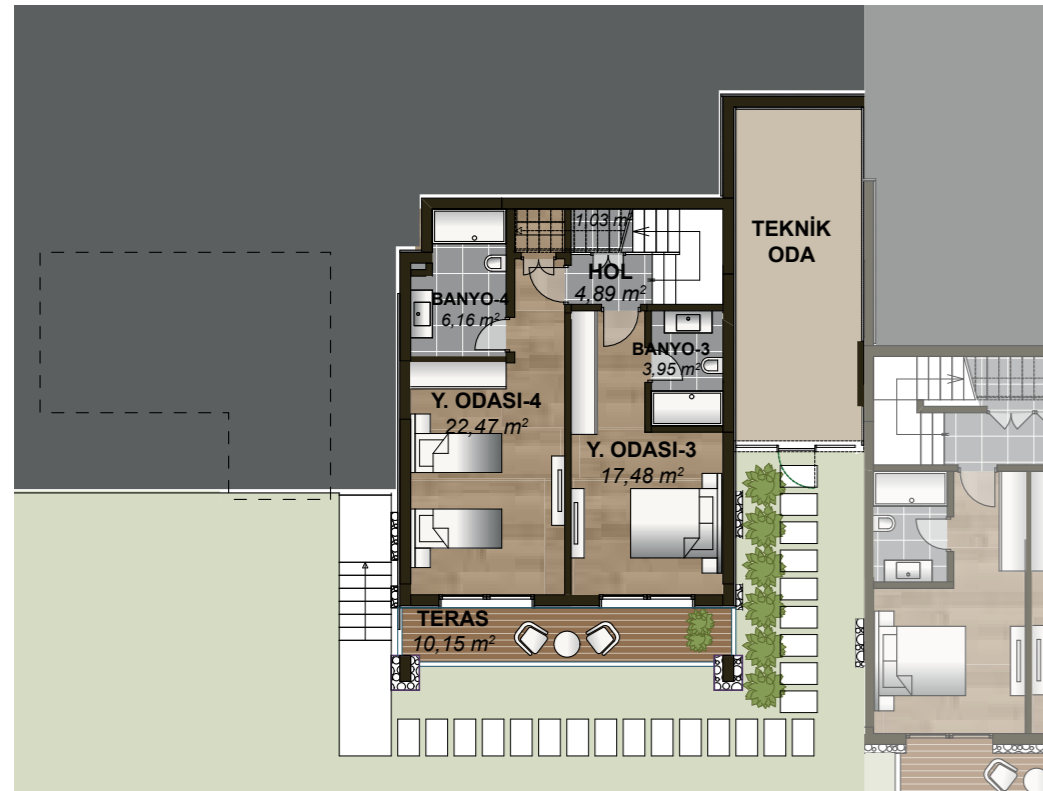
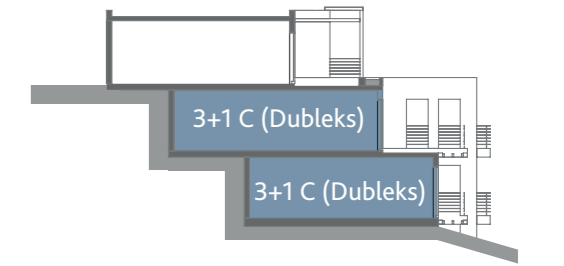


3+1 C (Dubleks)

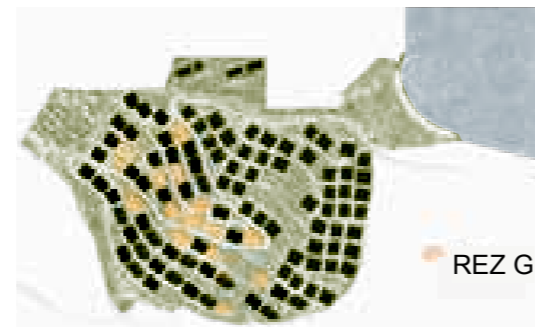
Kapalı Net Alanı 151.90 m²
Toplam Net Alanı 185.80 m²
Brüt Alanı 229.10 m²



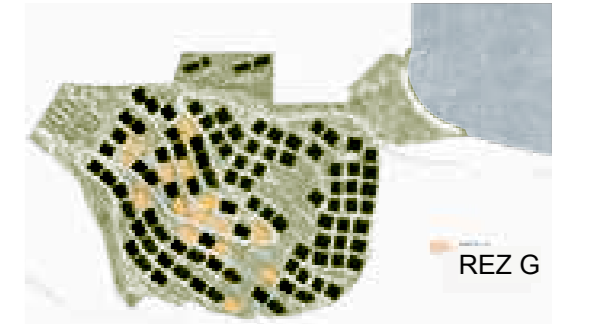
Zemin Kat Planı



Bahçe Kat Planı



Bahçe Kat Planı



H Tipi Rezidans

2+1 B (Flat)

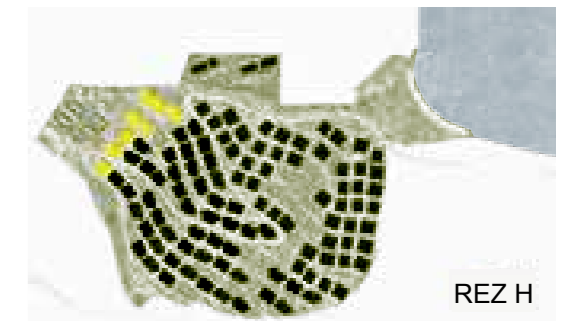
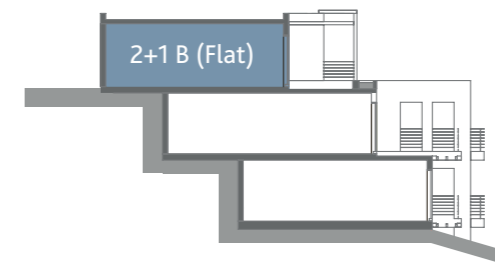
Kapalı Net Alanı 83.35 m²
Toplam Net Alanı 100.25 m²
Brüt Alanı 127.50 m²

2+1 B (Flat)

Kapalı Net Alanı 83.35 m²
Toplam Net Alanı 101.45 m²
Brüt Alanı 127.40 m²



1.Kat Planı



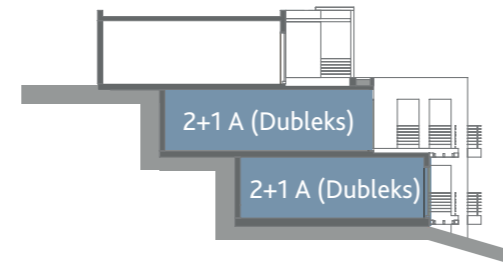
H Tipi Rezidans

2+1 A (Dubleks)

Kapalı Net Alanı 119.40 m²
Toplam Net Alanı 156.90 m²
Brüt Alanı 194.80 m²



Zemin Kat Planı

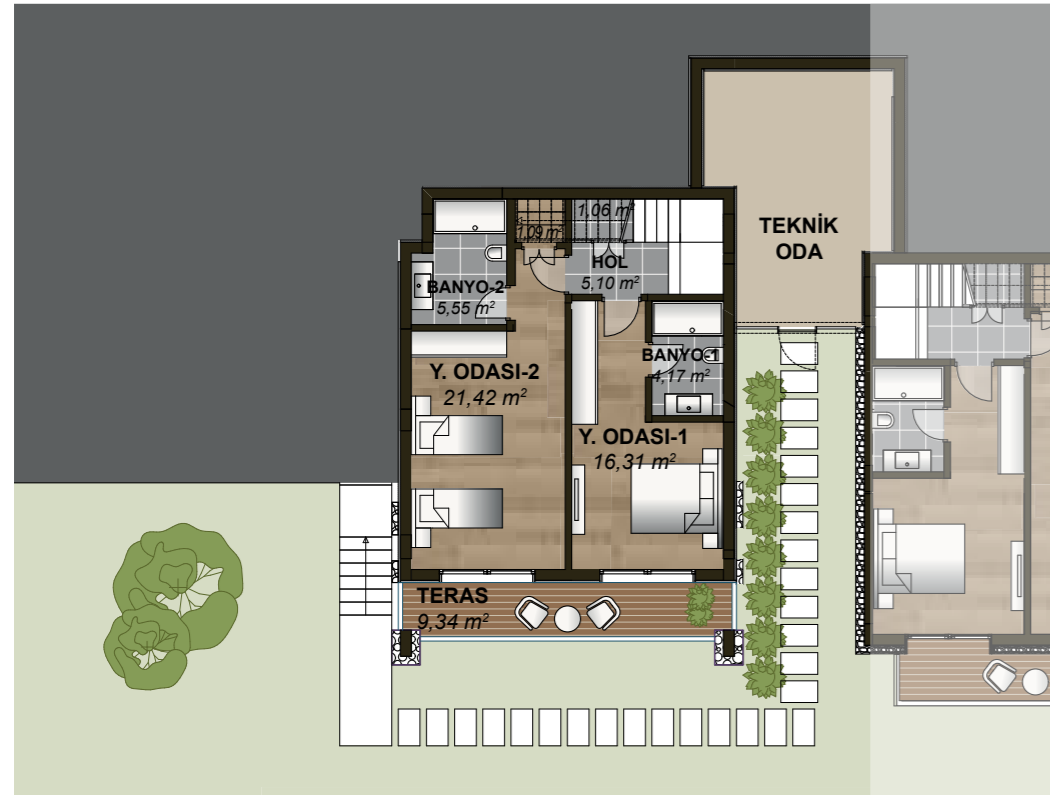
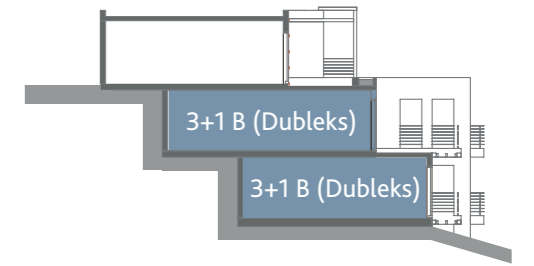


3+1 B (Dubleks)

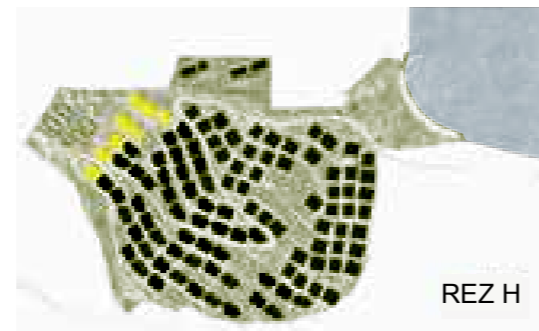
Kapalı Net Alanı 135.30 m²
Toplam Net Alanı 172.83 m²
Brüt Alanı 216.50 m²



Zemin Kat Planı



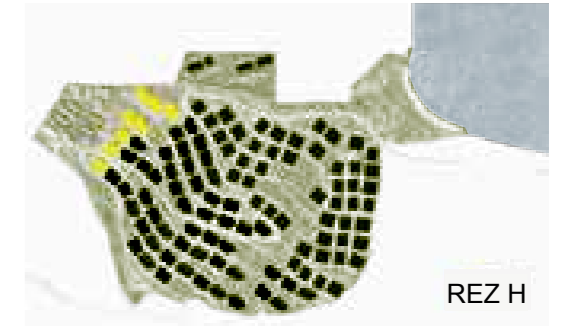
Bahçe Kat Planı



REZ H



Bahçe Kat Planı



REZ H

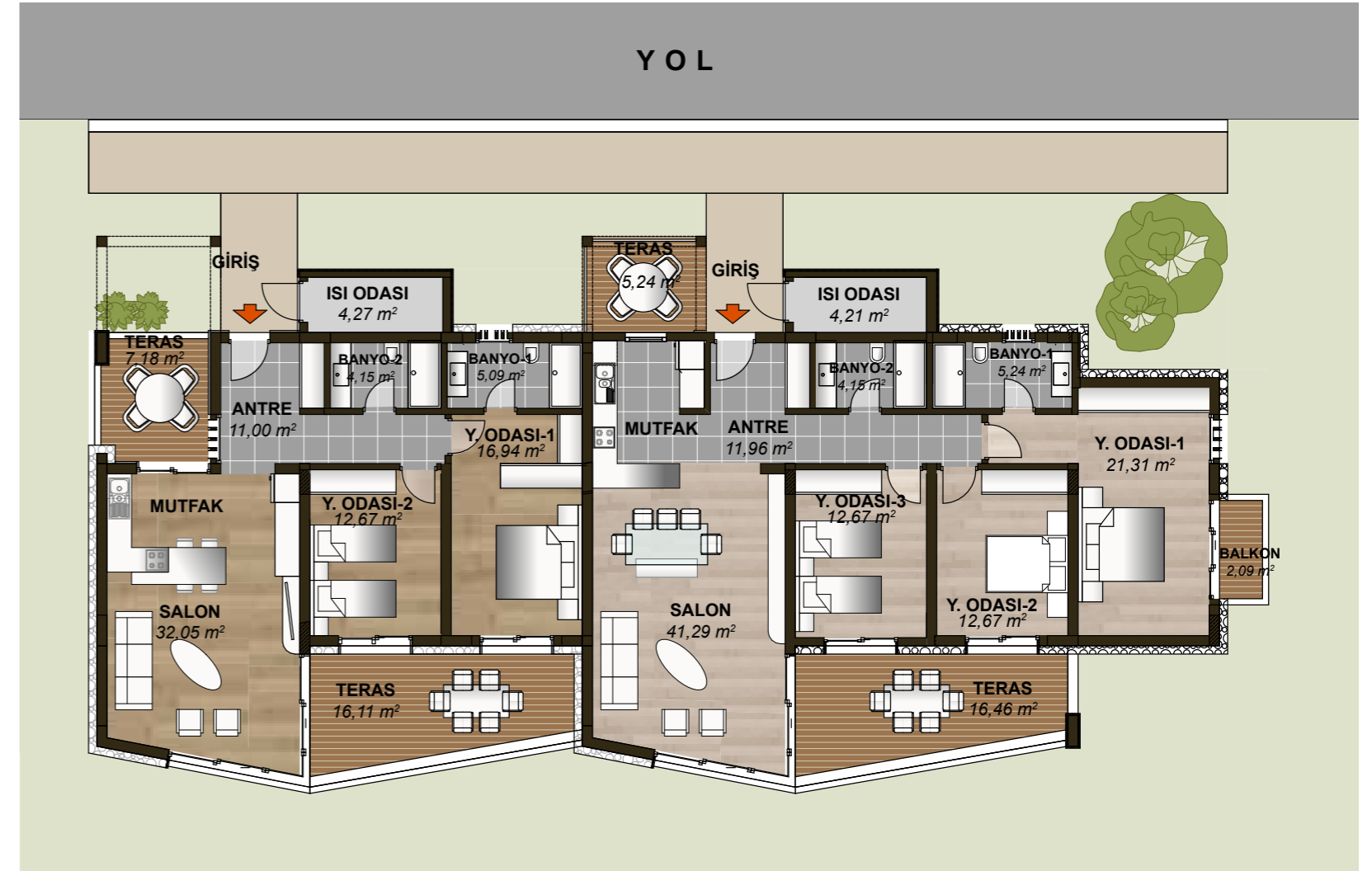
J 1 Tipi Rezidans

2+1 C (Flat)

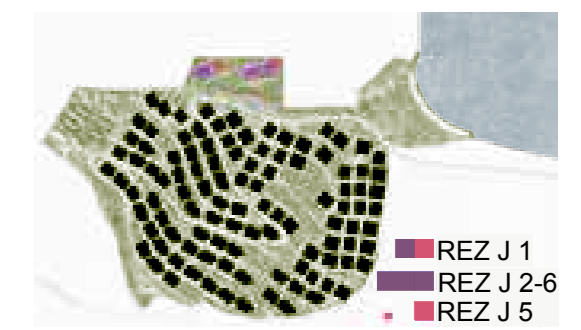
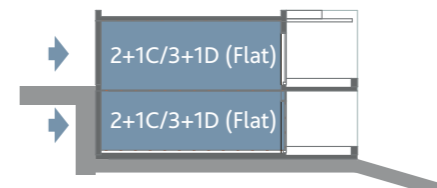
Kapalı Net Alanı 81.90 m²
Toplam Net Alanı 109.45 m²
Brüt Alanı 134.90 m²

3+1 D (Flat)

Kapalı Net Alanı 109.30 m²
Toplam Net Alanı 137.30 m²
Brüt Alanı 168.00 m²



Zemin ve 1. Kat Planı



J 2-6 Tipi Rezidans

2+1 C (Flat)

Kapalı Net Alanı 81.90 m²
Toplam Net Alanı 109.50 m²
Brüt Alanı 133.10 m²

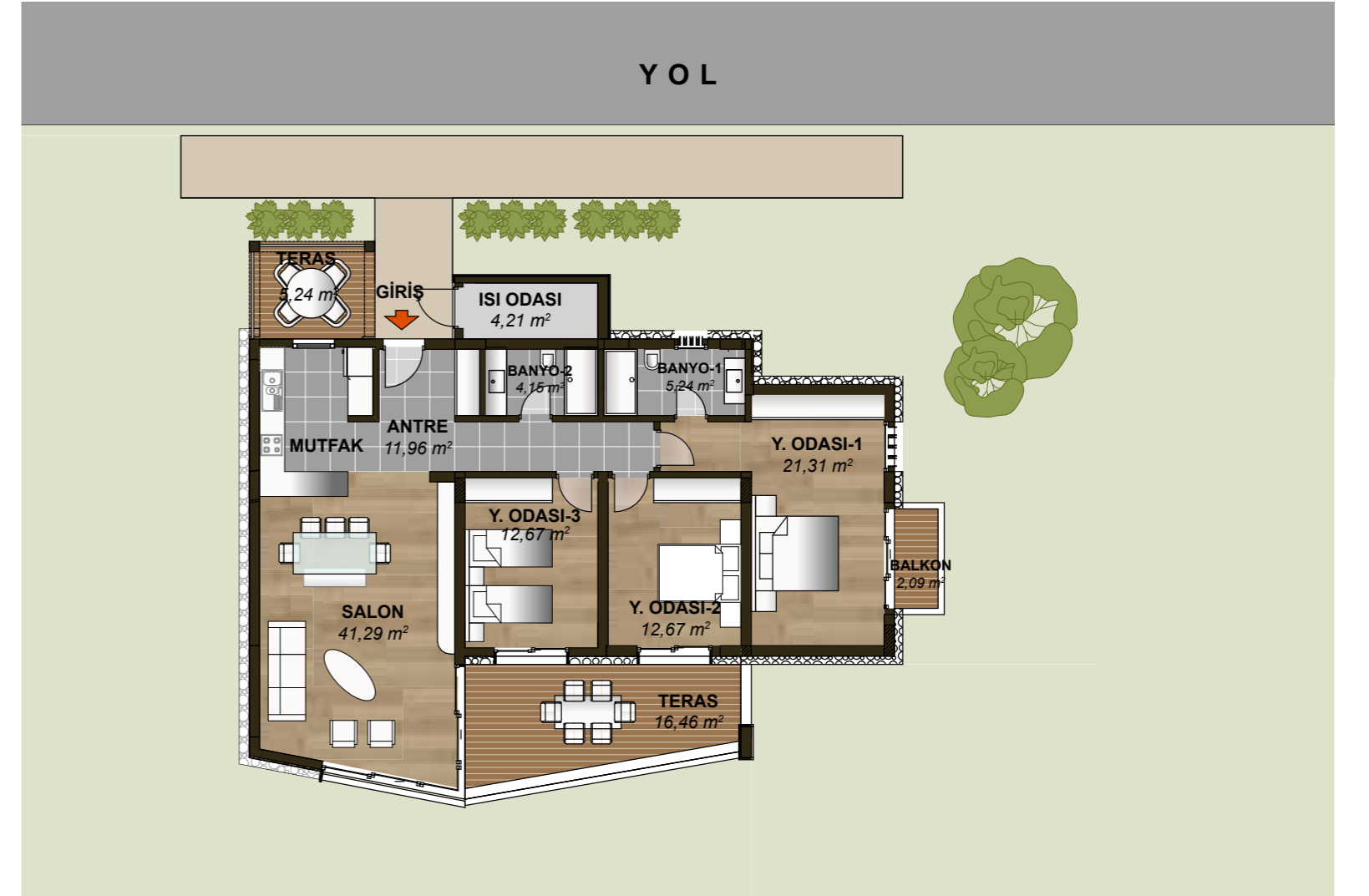
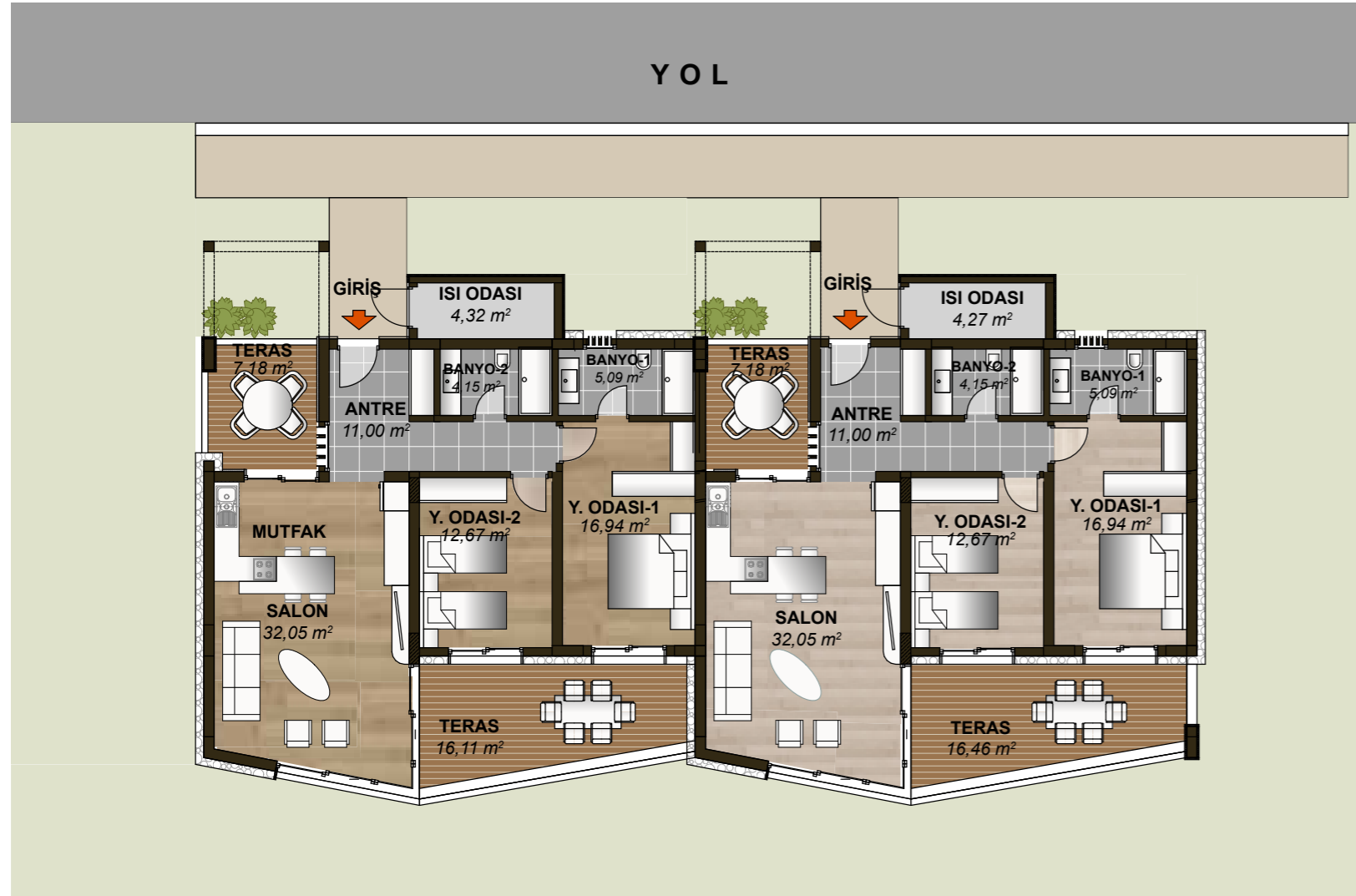
2+1 C (Flat)

Kapalı Net Alanı 81.90 m²
Toplam Net Alanı 109.50 m²
Brüt Alanı 133.10 m²

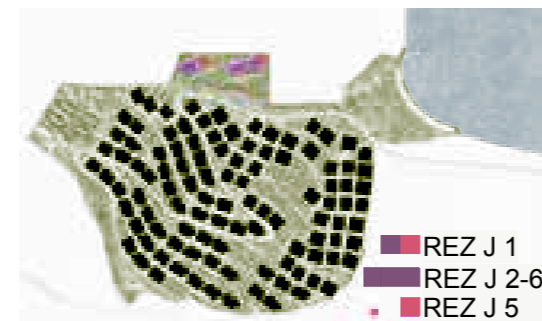
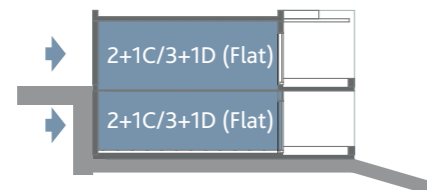
J 5 Tipi Rezidans

3+1 D (Flat)

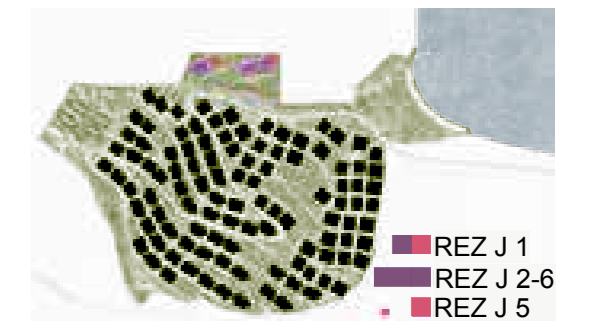
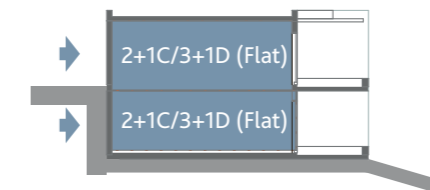
Kapalı Net Alanı 109.30 m²
Toplam Net Alanı 137.30 m²
Brüt Alanı 172.20 m²

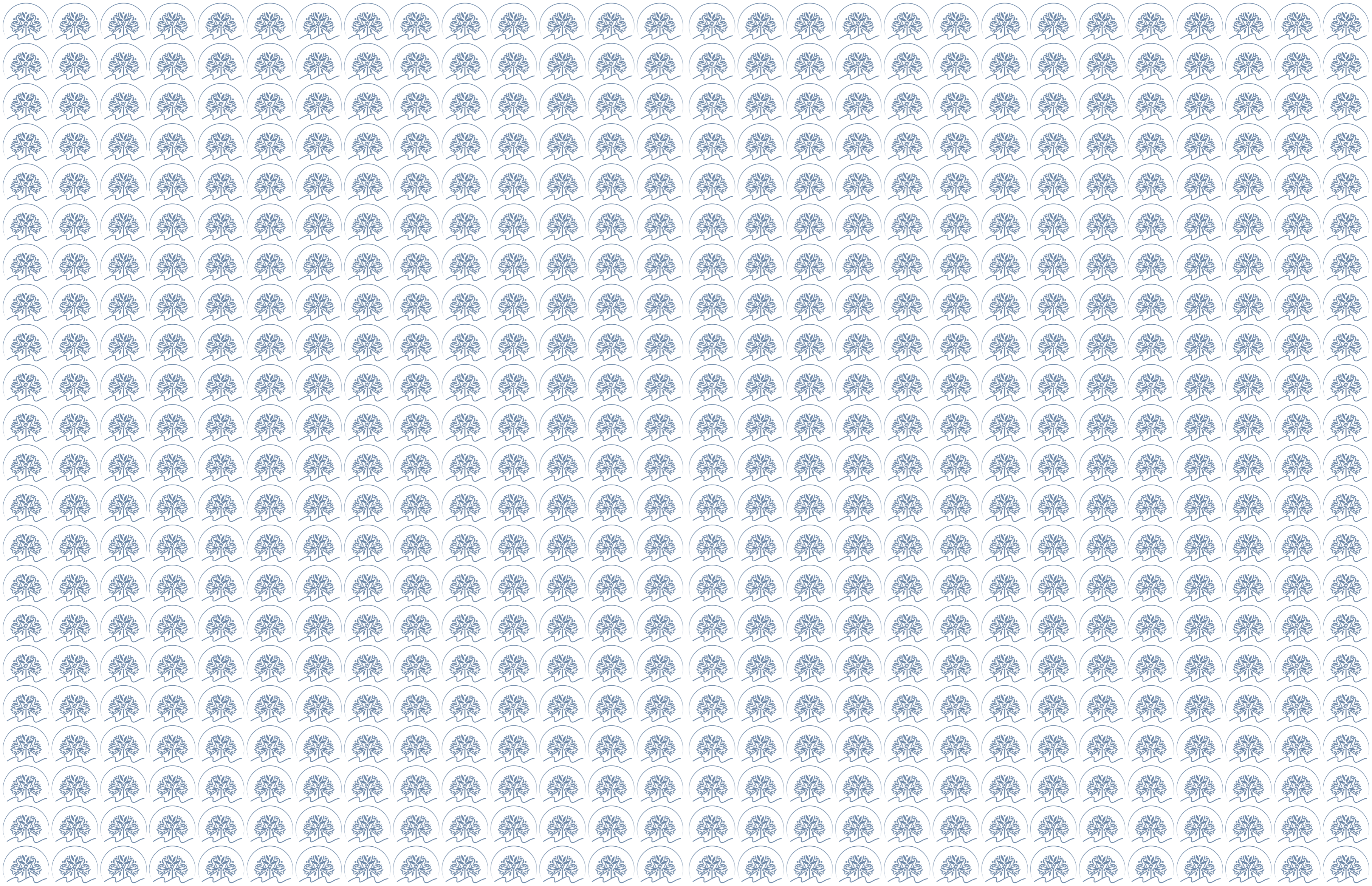


Zemin ve 1. Kat Planı



Zemin ve 1. Kat Planı







mesa BODRUM

DEMİRBÜKÜ
VİLLA | REZİDANS